

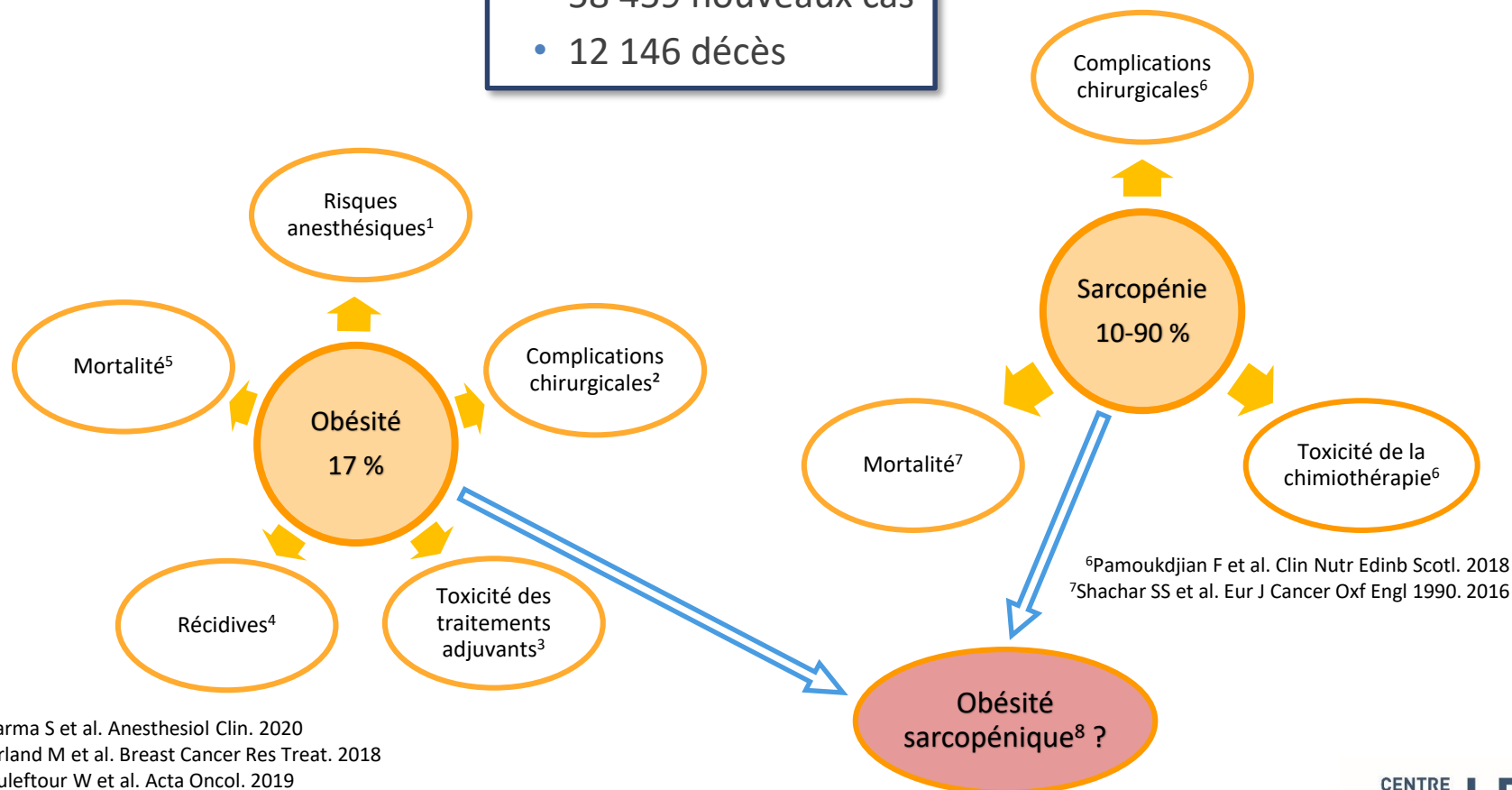
Évaluation scanographique
de la composition corporelle
auprès de 56 patientes avec un IMC \geq 25 et
opérées d'un cancer du sein,
prévalence de l'obésité sarcopénique

Pauline VIDICAN, Lidia DELRIEU, Philippe MARIJNEN, Béatrice FERVERS

Introduction

Cancer du sein (INCA 2019)

- 58 459 nouveaux cas
- 12 146 décès



¹Sharma S et al. Anesthesiol Clin. 2020

²Garland M et al. Breast Cancer Res Treat. 2018

³Bouletour W et al. Acta Oncol. 2019

⁴Nechuta S et al. Int J Cancer. 2016

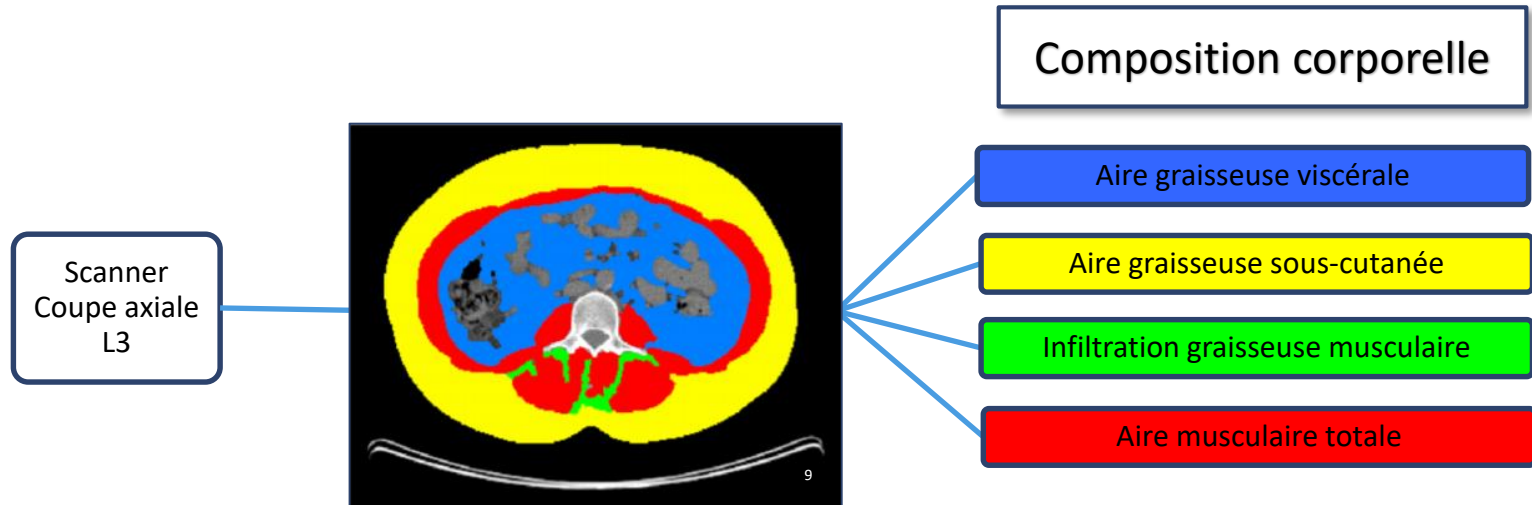
⁵Chan DSM et al. Ann Oncol Off J Eur Soc Med Oncol. 2014

⁶Pamoukdjian F et al. Clin Nutr Edinb Scotl. 2018

⁷Shachar SS et al. Eur J Cancer Oxf Engl 1990. 2016

⁸Baracos VE et al. Ann Oncol Off J Eur Soc Med Oncol. 2018

Introduction



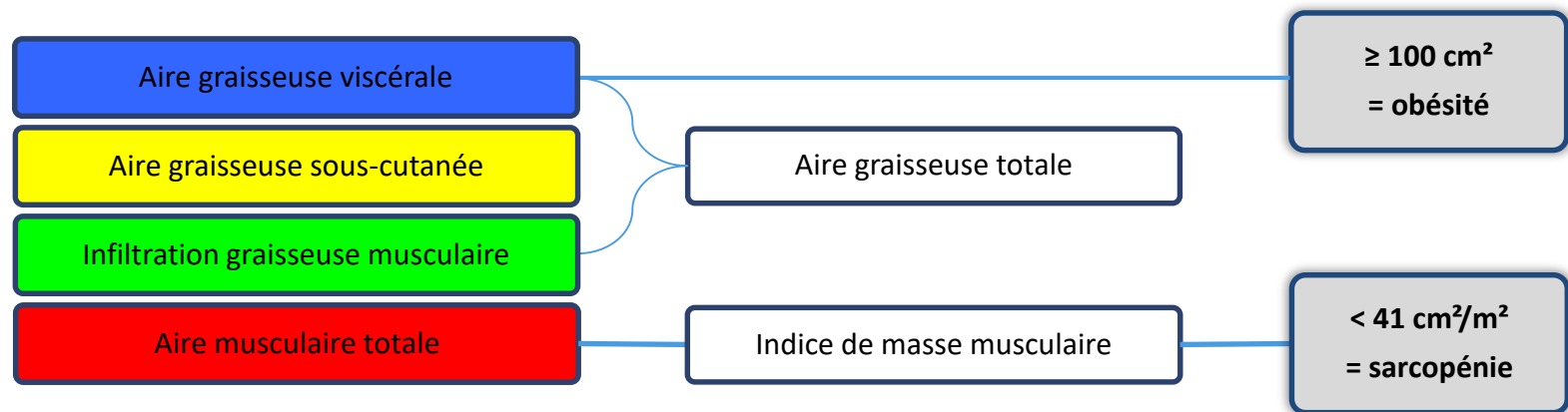
⁹Deluche E et al. Support Care Cancer Off J Multinatl Assoc Support Care Cancer. 2018

Objectifs :

- Décrire, la composition corporelle de patientes avec un IMC ≥ 25 , et estimer la prévalence d'obésité sarcopénique ;
- Comparer la composition corporelle en fonction de l'IMC [≥ 25 et < 30] vs ≥ 30 .

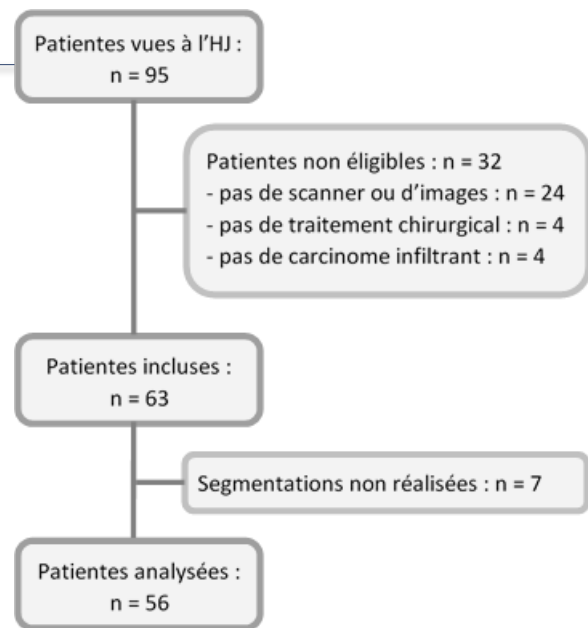
Méthodes

- Population d'étude
 - Centre Léon Bérard
 - Juillet 2019 - juin 2021 (24 mois)
 - Cancer du sein : invasif + chirurgie
 - IMC ≥ 25
- Données recueillies
 - Rétrospectif
 - Logiciel : 3D Slicer



Résultats

	Population globale n = 56 M (ET) ou n (%)	25 ≤ IMC < 30 n = 24 M (ET) ou n (%)	IMC ≥ 30 n = 32 M (ET) ou n (%)
Âge (ans), M (ET)	52.3 (10.8)	50.0 (10.9)	53.9 (10.5)
Ménopausée, n (%)	31 (55.3)	9 (37.5) -	22 (68.8) +
SMIR, n (%)	21 (37.5)	3 (12.5)	18 (56.2)
Tour de taille (cm), M (ET)	105.4 (12.4)	95.0 (9.4)	111.2 (10.0)
Chirurgie			
Mastectomie, n (%)	29 (51.8)	12 (50.0)	17 (53.1)
Tumorectomie, n (%)	27 (48.2)	12 (50.0)	15 (46.9)
Curage axillaire, n (%)	30 (53.6)	+ 16 (66.7)	14 (43.8) -
Ganglion sentinelle, n (%)	26 (46.4)	8 (33.3)	18 (56.2)
Chimiothérapie			
Adjuvante, n (%)	33 (58.9)	11 (45.8)	22 (68.8)
Néoadjuvante, n (%)	23 (41.1)	+ 13 (54.2)	10 (31.2) -
Radiothérapie, n (%)	29 (51.8)	15 (62.5)	14 (43.8)
Hormonothérapie, n (%)	19 (33.9)	10 (41.7)	9 (28.1)
Envahissement tumoral			
Statut ganglionnaire N+, n (%)	41 (73.2)	+ 21 (87.5)	20 (62.5) -
Statut métastatique M+, n (%)	2 (3.6)	2 (8.3)	0



Résultats

- Composition corporelle de la population d'étude...

	Population globale n = 56 M (ET) ou n (%)
Aire grasseuse viscérale (cm ²), M (ET)	132.6 (68.4)
Aire grasseuse sous-cutanée (cm ²), M (ET)	318.2 (79.2)
Aire grasseuse totale (cm ²), M (ET)	465.7 (133.0)
Aire musculaire totale (cm ²), M (ET)	122.4 (18.1)
Indice de masse musculaire (cm ² /m ²), M (ET)	46.8 (6.7)

... et prévalence de l'obésité sarcopénique

Obésité \ Sarcopénie au scanner (N = 56)	Indice de masse musculaire < 41 cm ² /m ²	Indice de masse musculaire ≥ 41 cm ² /m ²	Obèses 35 (62.5 %)
	Aire grasseuse viscérale ≥ 100 cm ²	Obèses sarcopéniques 6 (10.7%)	
Aire grasseuse viscérale < 100 cm ²	Non obèses sarcopéniques 5 (8.9%)	Non obèses non sarcopéniques 16 (28.6%)	
	Sarcopéniques 11 (19.6 %)		

Résultats

- Comparaison de la composition corporelle en fonction de l'IMC :

Tous les paramètres de composition corporelle : $25 \leq \text{IMC} < 30$ $\text{IMC} \geq 30$

	25 ≤ IMC < 30 n = 24 M (ET) ou n (%)	IMC ≥ 30 n = 32 M (ET) ou n (%)	p
Aire grasseuse viscérale (cm ²), M (ET)	88.1 (45.4)	165.9 (63.9)	< 0.001
Obésité (au scanner), n (%)	8 (33.3)	27 (84.4)	< 0.001
Aire grasseuse sous-cutanée (cm ²), M (ET)	276.3 (75.5)	349.6 (67.2)	< 0.001
Aire grasseuse totale (cm ²), M (ET)	378.7 (115.2)	530.9 (106.2)	< 0.001
Aire musculaire totale (cm ²), M (ET)	116.8 (11.8)	125.5 (20.9)	0.031
Indice de masse musculaire (cm ² /m ²), M (ET)	43.3 (4.9)	49.42 (6.8)	< 0.001
Sarcopénie, n (%)	8 (33.3)	3 (9.4)	0.040
Obésité sarcopénique (au scanner), n (%)	3 (12.5)	3 (9.4)	-

En utilisant le scanner pour définir l'obésité : NS

Discussion



Obésité, sarcopénie, obésité sarcopénique : pathologies fréquentes

IMC : indicateur peu représentatif de la composition corporelle



Quelles implications pour les différents intervenants ?



Perspective : évaluer la composition corporelle en routine



En attendant : 1/ proposer systématiquement un bilan

2/ orienter vers un parcours dédié

Merci pour votre attention

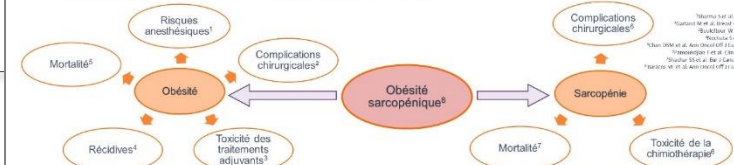
Les auteurs déclarent
n'avoir aucun conflit d'intérêt.

Évaluation scanographique de la composition corporelle chez 62 patientes opérées d'un cancer du sein, prévalence de l'obésité sarcopénique

Pauline Vidican¹, Lidia Delrieu¹, Philippe Marjinen¹, Béatrice Fervers^{1,2}
¹ Département Prévention Cancer et Environnement, Centre Léon Bérard, Lyon
² Faculté de Médecine Lyon Est, Université Lyon 1, Lyon



Introduction



Au-delà des définitions d'obésité et de sarcopénie : la composition corporelle
(= répartition masse grasse et masse maigre) est un prédicteur important en cancérologie.

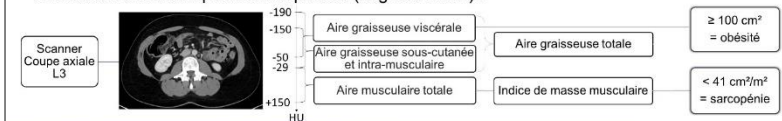
Objectifs : - Décrire, la composition corporelle de patientes avec un IMC ≥ 25 ,
et estimer la prévalence d'obésité sarcopénique
- Comparer la composition corporelle en fonction de l'IMC ≥ 25 et < 30 vs ≥ 30 .

Méthodes

Population d'étude :

- Centre Léon Bérard
- Cancer du sein : invasif + chirurgie
- Juillet 2019 - juin 2021 (rétrospectif)
- IMC ≥ 25

Évaluation de la composition corporelle (segmentation) :



Résultats

Obésité \ Sarcopénie au scanner (N = 56)	Indice de masse musculaire $< 41 \text{ cm}^2/\text{m}^2$	Indice de masse musculaire $\geq 41 \text{ cm}^2/\text{m}^2$	
Aire grasseuse viscérale $\geq 100 \text{ cm}^2$	Obèses sarcopéniques 6 (10.7%)	Obèses non sarcopéniques 29 (51.8%)	Obèses 35 (62.5%)
Aire grasseuse viscérale $< 100 \text{ cm}^2$	Non obèses sarcopéniques 5 (8.9%)	Non obèses non sarcopéniques 16 (28.6%)	
	Sarcopéniques 11 (19.6%)		

62 patientes incluses
6 problèmes de segmentation
56 patientes analysées

D'après le scanner : 33.3% des patientes avec un IMC ≥ 25 et < 30 sont obèses.

Tous les paramètres de composition corporelle sont significativement plus élevés dans la population avec un IMC ≥ 30 vs celle avec un IMC ≥ 25 et < 30 .	Composition corporelle (N = 56)		
	25 \leq IMC < 30 n = 24 (42.9%)	IMC ≥ 30 n = 32 (57.1%)	p
Aire grasseuse viscérale (cm ²), M (ET)	88.1 (45.4)	165.9 (63.9)	< 0.01
Obésité (au scanner), n (%)	8 (33.3)	27 (84.4)	< 0.01
Aire grasseuse sous-cutanée (cm ²), M (ET)	276.3 (75.5)	349.6 (67.2)	< 0.01
Aire grasseuse totale (cm ²), M (ET)	378.7 (115.2)	530.9 (106.2)	< 0.01
Aire musculaire totale (cm ²), M (ET)	116.8 (11.8)	125.5 (20.9)	0.03
Indice de masse musculaire (cm ² /m ²), M (ET)	43.3 (4.9)	49.42 (6.8)	< 0.01
Sarcopénie, n (%)	8 (33.3)	3 (9.4)	0.04
Obésité sarcopénique (au scanner), n (%)	3 (12.5)	3 (9.4)	-

Avec le scanner pour définir l'obésité : proportion de patientes sarcopéniques non significativement
différente chez les patientes avec une aire grasseuse viscérale $< 100 \text{ cm}^2$ vs $\geq 100 \text{ cm}^2$.

Discussion

- Cancer du sein et IMC ≥ 25
sarcopénie $\approx 2/10$
obésité sarcopénique $\approx 1/10$
- Cancer du sein et IMC ≥ 25 et < 30
obésité $\approx 3/10$
- Perspective : évaluer la composition corporelle en routine
- En attendant : 1/ proposer systématiquement un bilan
(dont impédancemétrie bioélectrique) à ces patientes
2/ si besoin, les orienter vers un
parcours dédié (activité physique adaptée, nutrition)