

## D7. LE CANCER DU SEIN DE LA FEMME DE PLUS DE 70 ANS BREAST CANCER IN WOMEN OVER 70

11- 14/11/2020

K. Brahmi<sup>1</sup>, T. Berri<sup>2</sup>, A. Bensetti<sup>1</sup>, O. Kadjam<sup>1</sup>, S. Yousfi<sup>1</sup>, R. Benosmane<sup>1</sup>, R. Houari<sup>1</sup>, C. Abbas<sup>1</sup>, N. Bachir<sup>1</sup>.  
 1: faculté de médecine d'Oran, CHUO, 2: Faculté de médecine de Béchar, EPH Béchar.

[brahmiskhadidja@yahoo.fr](mailto:brahmiskhadidja@yahoo.fr)

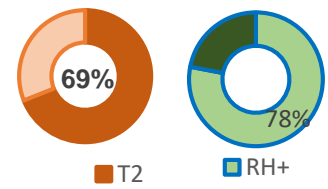
### Contexte.

Le cancer du sein de la femme de plus de 70 ans présente des caractéristiques différentes en comparaison avec celui de la femme jeune. Par conséquent dans cette tranche d'âge il est nécessaire de faire une évaluation gériatrique et oncologique. Toutes les études montrent une augmentation de l'incidence avec l'âge. Nous présentons les aspects épidémiologiques, cliniques et thérapeutiques.

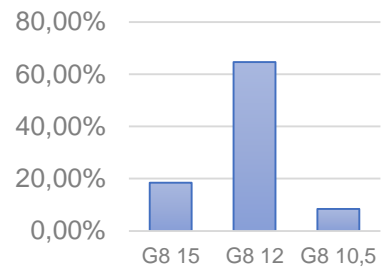
### Méthodes.

Il s'agit d'une étude rétrospective de 165 femmes de plus de 70 ans, atteintes d'un cancer du sein et traitées durant la période 2015- 2019 au CHU d'Oran. Les modalités thérapeutiques ont été décidées en RCP en prenant en compte les comorbidités. Le score G8 oncodage a été utilisé pour l'évaluation gériatrique.

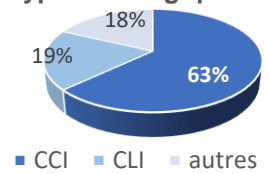
### Résultats.



### le score des patientes



### type histologique



### indications thérapeutiques



**Discussion.** L'âge physiologique n'est pas appréciable de manière uniforme (1). La fréquence du cancer du sein à Oran chez les plus de 70 ans varie entre 4,1% et 1,0% avec une incidence respective pour 100000 de 141,0 et 08,7 (2). L'hormonothérapie reste la seule la référence en adjuvant. En cas de facteurs pronostiques défavorables, la décision de chimiothérapie doit être soumise à la RCP (3). L'hormonothérapie néoadjuvante a été utilisé pendant 6 mois avec une réduction de 30 à 50% (4).

**Conclusion.** La prise en charge des femmes âgées de plus de 70 ans doit être accentuée par rapport aux bénéfices attendus des traitements et la réduction de leurs effets secondaires. Il faut souligner que la priorité est d'assurer une surveillance rigoureuse en tenant compte de tous les effets secondaires.

### Bibliographie.

1. Référentiel diagnostique et thérapeutique SEIN - REMAGUS 2019-2021
2. L. Mokhtari et al. Le Registre du cancer d'Oran, seize années d'enregistrement : Revue d'Epidémiologie et de Santé Publique Volume 62, Supplément 5 September 2014, Page S213.
3. Référentiel diagnostique et thérapeutique SEIN - REMAGUS 2019-2021.
4. Salmon, Eur J Surg Oncol 2003.